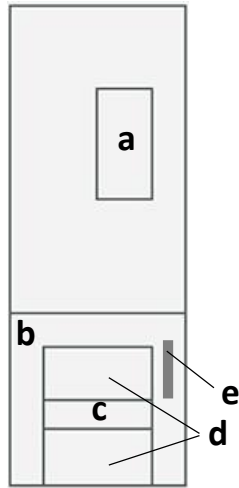
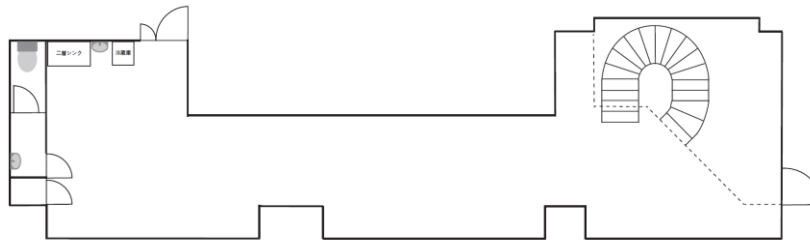


# SIDE



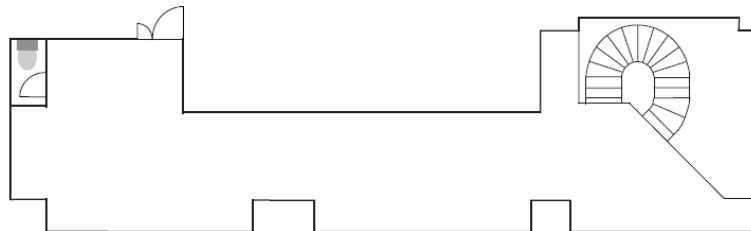
## 屋外広告物掲出可能箇所

- a ビル上部壁面 ▶ 7000×3500mm
- b 1,2階部分外周 ▶ 正面17㎡/側道側32.98㎡
- c 1,2階部分中央 ▶ 正面4.6㎡/側道側4.6㎡
- d 1,2階ガラス面 ▶ 正面18㎡/側道側18㎡
- e 突き出しフラッグ ▶ 1100×350mm



1F

72.84㎡/CH2.8m  
トイレ1か所/2層シンク/手洗器/冷蔵庫



2F

60.74㎡/CH2.6m  
トイレ1か所

